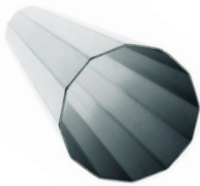
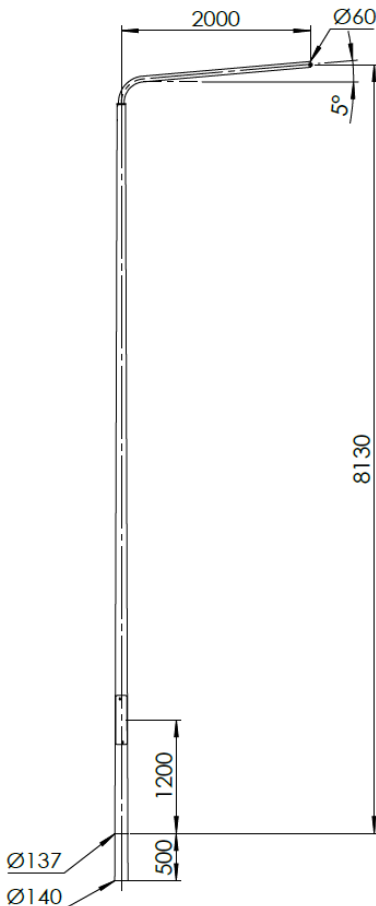


N

NORTHCONE

NC ECO EX80 E20

8m konisk, eftergivlig stolpe med 2m arm



E-nr	Benämning	LPH	Vikt
7780270	NC ECO EX80 E20	8 m	57 kg

PRODUKTDATA

Material:	Höghållfast stål.
Ytbeläggning:	Legering av magnelis. Varmförzinkade detaljer.
Funktion:	Eftergivlig
Bottendiameter:	140 mm
Toppdiameter:	60 mm
Armatyr area:	0,10 m ²
Ref. vind:	26 m/s
Insats:	Förberedd för stolpinsatts
Lucka:	Öppning 70x400 (bxh), centrum 1200mm över mark. Säkerhetsskruv: MRT-TM 6x16 A2 RF.
Teknisk livslängd:	Minst 35 år
Miljöpåverkan:	ReCiPe, IPCC GWP 100, USEtox. Ca 10-50% lägre än traditionell produkt.
Laster:	Last klass A. Designad enligt EN40 Terängfaktor II

Rekomenderade Fundament

Montering Cetong		Montering MEAG			
Fundament	Kilring C, 6gr	Fundament	Kilring M 12gr	Täckkåpa	Lucka
E7778700	E7771375	E7778343	E7771382	E7771389	E7771407

NC ECO EX80 ENKEL ARM är miljövänlig och konisk designad. Stolpen är gjord för lokala gator och större vägar.

Stolpen har lång livslängd och en metallbeläggning av Magnelis för bästa korrosionsskydd. Den kan monteras i standardfundament och det behövs ingen rot lack. (Går att få rotlackad, vårt grundskydd i Magnelis ger dock redan minst 35 års teknisk livslängd i C4 miljö)
Levereras med monterad lucka. Har fästen för jordkabel och stolpinsatts. Alla fästen inkluderar skruv

