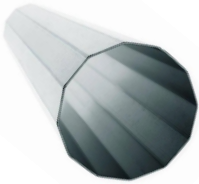
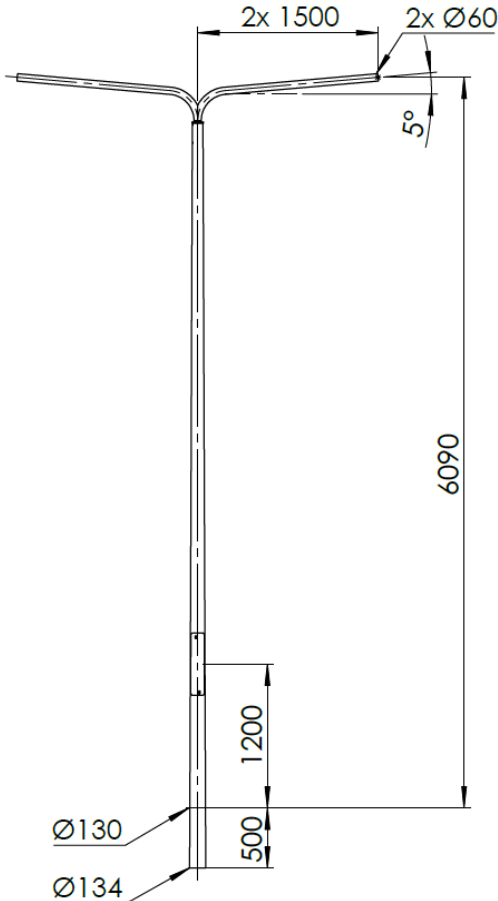


# N

NORTHCONE

## NC ECO EX60 D15

6m konisk, eftergivlig stolpe med dubbelarm 2 x 1,5m



E-nr	Benämning	LPH	Vikt
7771341	NC ECO EX60 D15	6 m	49kg

### PRODUKTDATA

<b>Material:</b>	Höghållfast stål.
<b>Ytbeläggning:</b>	Legering av magnelis. Varmförzinkade detaljer.
<b>Funktion:</b>	Eftergivlig
<b>Bottendiameter:</b>	134 mm
<b>Toppdiameter:</b>	60 mm
<b>Armatur area:</b>	2 x 0,12 m <sup>2</sup>
<b>Ref. vind:</b>	26 m/s
<b>Insats:</b>	Förberedd för stolpinsatts
<b>Lucka:</b>	Öppning 70x400 (bxh), centrum 1200mm öv mark. Säkerhetsskruv: MRT-TM 6x16 A2 RF.
<b>Teknisk livslängd:</b>	Minst 35 år
<b>Miljöpåverkan:</b>	ReCiPe, IPCC GWP 100, USEtox. Ca 10-50% lägre än traditionell produkt.
<b>Laster:</b>	Last klass A. Designad enligt EN40 Terängfaktor II

### Rekomenderade Fundament

Montering Cetong		Montering MEAG			
Fundament	Kilring C, 6gr	Fundament	Kilring M 12gr	Täckkåpa	Lucka
E7778700	E7771374	E7778343	E7771381	E7771387	E7771406

NC ECO EX60 DUBBEL ARM är miljövänlig och konisk designad. Stolpen är gjord för lokala gator och större vägar.

Stolpen har lång livslängd och en metallbeläggning av Magnelis för bästa korrosionsskydd. Den kan monteras i standardfundament och det behövs ingen rot lack. (Går att få rotlackad, vårt grundskydd i Magnelis ger dock redan minst 35 års teknisk livslängd i C4 miljö)  
Levereras med monterad lucka. Har fästen för jordkabel och stolpinsatts. Alla fästen inkluderar skruv

