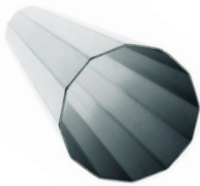
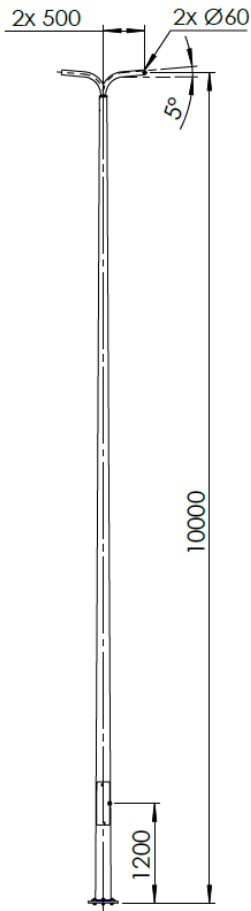


N

NORTHSTONE

NC ECO EX100 D05 FP

10m konisk, eftergivlig stolpe med dubbelarm 2x0,5m och fotplatta



| E-nr | Benämning | LPH | Vikt |
|---------|---------------------|------|--------|
| 7771796 | NC ECO EX100 D05 FP | 10 m | 112 kg |

PRODUKTDATA

| | |
|---------------------------|---|
| Material: | Höghållfast stål. |
| Ytbeläggning: | Legering av magnelis. Varmförzinkade detaljer. |
| Funktion: | Eftergivlig |
| Armaturvikt: | 2x10 kg |
| Toppdiameter: | 60 mm |
| Armatur area: | 2 x 0,14 m ² |
| Ref. vind: | 26 m/s |
| Insats: | Förberedd för stolpinsatts |
| Lucka: | Öppning 70x400 (bxh), centrum 1200mm öv mark. Säkerhetsskruv: MRT-TM 6x16 A2 RF. |
| Teknisk livslängd: | Minst 35 år |
| Miljöpåverkan: | ReCiPe, IPCC GWP 100, USEtox. Ca 10-50% lägre än traditionell produkt. |
| Laster: | Last klass A. Designad enligt EN40 Terängfaktor II |

När du väljer att köpa belysningsstolpar av Northcone gör du ett klimatsmart val då vi använder 30% mindre material per stolpe

NC ECO EX100 FOTPLATTA MED DUBBELARM är miljövänlig och konisk designad.

Stolpen med fotplatta är gjord för lokala gator och parker där installation krävs i barriär eller betongfundament.

Stolpen har lång livslängd och en metallbeläggning av Magnelis för bästa korrosionsskydd. Fotplattan är unikt designad för vår koniska form där belysningsstolpen enkelt fäst i fotplattan via en osynlig men enkel skruvinsättning. Levereras med monterad lucka. Har fästen för jordkabel och stolpinsats.

